

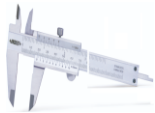


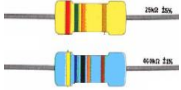


**TEST INIȚIAL**  
**ELECTRIC/ELECTROMECHANICĂ - Clasa a IX-a**

1. Denumiți componentele reprezentate mai jos: **1,5 puncte**

					
a.	b.	c.	d.	e.	f.

2. Efectuați legăturile între componentele de circuit utilizând simbolurile reprezentate în figură, astfel încât: **2 puncte**



- a. ampermetrul să indice curentul ce străbate becul legat în serie cu rezistorul și sursa de alimentare de curent continuu;
- b. voltmetrul să indice căderea de tensiune la bornele rezistorului.

3. Asociați simbolurile unităților de măsură din coloana „A” cu mărimile electrice corespunzătoare din coloana „B”:  
**1,5 puncte**

A – Unități de măsură	B - Mărimi electrice
1. $\Omega$	a. Capacitatea electrică
2. A	b. Tensiunea electrică
3. V	c. Intensitatea curentului electric
4. W	d. Forța electrică
5. N	e. Sarcina electrică
6. F	f. Rezistența electrică
	g. Puterea electrică

4. Efectuați următoarele transformări: **2 puncte**

- a. 4 dam = ..... hm = ..... Mm
- b. 5  $\mu$ V = ..... dV = ..... GV
- c. 12 km = ..... cm = ..... Tm
- d. 43 N = ..... mN = ..... nN

5. Scrieți informația corectă care completează spațiile libere. **2 puncte**

- a. Unitatea de măsură pentru capacitatea electrică este .....1..... .
- b. Puterea electrică se măsoară în .....2.....
- c. Instalația electrică este un ansamblu de echipamente .....3.....interconectate într-un spațiu dat, formând un tot unitar și având un scop .....4.....bine determinat.

Timpul efectiv de lucru este de **40 minute**. Se acordă **1 punct** din oficiu.

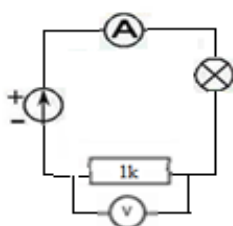
**BAREM DE CORECTARE**  
**ELECTRIC/ELECTROMECHANICĂ - Clasa a IX-a**

1. **1,5 puncte**

baterie	bec	șubler	multimetru	Sursă de tensiune de c.c.	rezistoare
a.	b.	c.	d.	e.	f.

Se acordă câte *0,25 puncte* pentru fiecare răspuns corect.

2. **2 puncte**



Se acordă câte *1 punct* pentru fiecare răspuns corect.

3. **1,5 puncte**

1	2	3	4	5	6
f	c	b	g	d	a

Se acordă câte *0,25 puncte* pentru fiecare răspuns corect.

4. **2 puncte**

- a.  $4 \text{ dam} = 4 \cdot 10^{-1} \text{ hm} = 4 \cdot 10^{-5} \text{ Mm}$
- b.  $5 \mu\text{V} = 5 \cdot 10^{-5} \text{ dV} = 5 \cdot 10^{-15} \text{ GV}$
- c.  $12 \text{ km} = 12 \cdot 10^5 \text{ cm} = 12 \cdot 10^{-9} \text{ Tm}$
- d.  $43 \text{ N} = 43 \cdot 10^3 \text{ mN} = 43 \cdot 10^9 \text{ nN}$

Se acordă câte *0,25 puncte* pentru fiecare răspuns corect.

5. **2 puncte**

- 1 – faradul
- 2 – watt
- 3 – electrice
- 4 – funcțional

Se acordă câte *0,5 puncte* pentru fiecare răspuns corect.

Se acordă **1 punct** din oficiu.