

Test de evaluare- clasa a V-a

Capitolul – Atmosfera

Prof. Acatrinei Irinel Mioara

Școala Gimnazială Nr. 4 Vatra Dornei

Subiectul I (10 p)

Definiți atmosfera și precizați care este forma acesteia.

Subiectul II (10p)

Alegeți/subliniați dintre următoarele exemple de termeni, pe cei corespunzători fenomenelor meteorologice: ceață, subducție, ploi torențiale, brumă, erupții vulcanice, polei, cutremure, caniculă, anticiclone.

Subiectul III (20p)

Încercuiți varianta corectă de răspuns, pentru afirmațiile de mai jos:

- Gazul atmosferic care întreține viața este:
a) hidrogenul b) neon c)oxigen d)ozon 5p
- Creșterea cantității gazelor cu efect de seră din atmosferă, produce:
a) formarea ceții b) încălzirea globală c) norii d) vânturile 5p
- Cea mai ridicată temperatură pe Glob, s-a înregistrat în zona deșertului:
a) Atacama b) Gobi c) Lut d) Namib 5p
- Norii „negri”, asociați cu ploi (vara) și ninsori (iarna), se numesc: 5p
a) Cirrus b) Cumulonimbus c) Cumulus d)Nimbostratus

Total 20p (1+2+3+4)

Subiectul IV (25p)

Realizați corespondența/asocierea corectă dintre termenii coloanelor A și B.

Fiecare element din coloana A are un singur corespondent în coloana B.

Răspunsurile vor fi de tipul 1-a). Pentru fiecare asociere corectă, se vor acorda 5p.

A	B
1.Troposferă	a)face trecerea spre spațiul cosmic
2.Stratosferă	b)aurore polare
3.Mezosferă	c) nucleu

4. Ionosferă

d) prezența omului/ societății umane

5. Exosferă

e) meteoriți

f) stratul de ozon

Total 25p (1+2+3+4+5)

Subiectul V (10p)

Știind că temperatura scade cu 6 grade Celsius la 1000m, calculați temperatura pe un munte cu înălțimea de 2500 m, cunoscând faptul că, la 0 m altitudine, s-a înregistrat temperatura de 19 grade Celsius. Precizați modul de calcul.

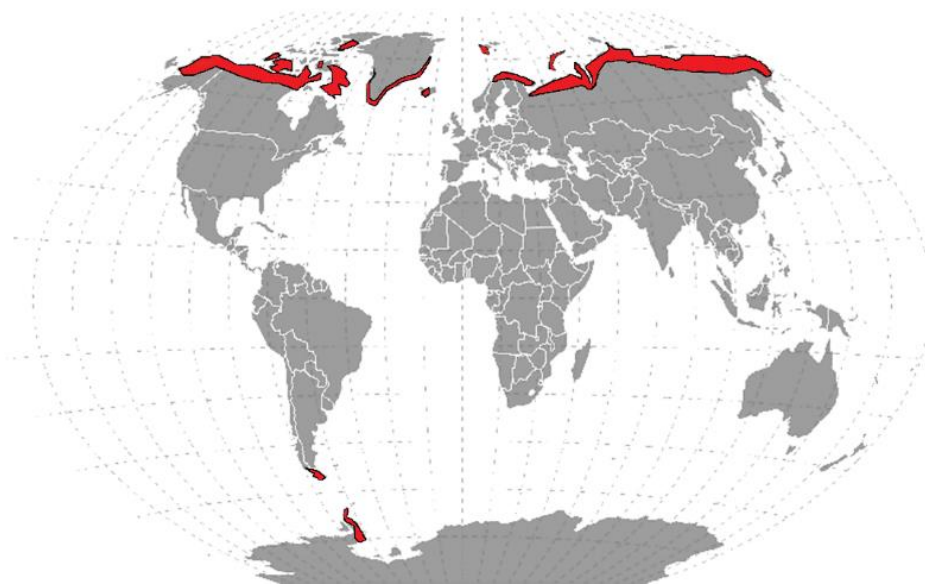
Subiectul VI (15 p)

Harta de mai jos se referă la subiectul VI. Analizând harta, precizați:

1. Denumirea tipului de climă, marcat pe harta de mai jos. 5p

2. Două exemple de continente în care acesta este prezent. 5p

3. O caracteristică a climatului respectiv. 5p



Total 15p (1+2+3)

10p din oficiu

Bibliografie:

- **Ilinca N.** - *Didactica geografiei*, Ed. Didactică și Pedagogică, București, 2008
- **Ilinca N., Mândruț O.** – *Elemente de didactică aplicată a geografiei*, Ed. C.D. Press, București, 2009
- **Neacșu M.C., Fiscutean M., Fiscutean D., Hanganu G., Popa I.** - *Geografie – manual pentru clasa a V-a*, Ed. C.D. Press, București, 2017

BAREM

Test de evaluare, clasa a V-a
Capitolul– Atmosfera

Subiectul I (10 p)

Se vor acorda 10p după cum urmează:

-5 p pentru definirea corectă a atmosferei. Ex. de răspuns -Atmosfera este învelișul de aer/gazos, al Pământului. Se va accepta oricare altă formă de răspuns corect.

-5p pentru precizarea corectă a formei atmosferei. Ex. de răspuns: Atmosfera are aceeași formă cu Pământul (turtit la Poli și bombat la Ecuator). Se va accepta oricare altă formă de răspuns corect.

Subiectul II (10p)

Se acordă câte 2 p pentru fiecare răspuns corect: ceață-2p, ploi torențiale-2p, brumă-2p, polei-2p, caniculă-2p.

Subiectul III (20p)

Se acordă câte 5 p pentru fiecare răspuns corect:

1. c) oxigenul
2. b) încălzirea globală
3.) Deșertul Lut
4. c) Nimbostratus

Subiectul IV (25p)

Se acordă câte 5p pentru fiecare răspuns corect.

1-d (5p), 2-f (5p), 3-e (5p), 4-b (5p), 5-a (5p)

Subiectul V (10p)

Se acordă 10 p, după cum urmează:

-5p pentru precizarea modului de calcul Ex. de răspuns: $19 - (6+6+3) = 19 - 15$.

Se acceptă orice variantă corectă de rezolvare a problemei.

-5p pentru calcularea corectă a valorii temperaturii: 4 grade Celsius

Subiectul VI (15 p)

Se acordă 15p după cum urmează:

1. Climat subpolar- 5p;
2. Oricare două dintre continentele: America/ America de Nord, Europa, Asia- 5p
3. Precizarea corectă a unei caracteristici, specifică pentru climatul subpolar- 5p.

10p din oficiu